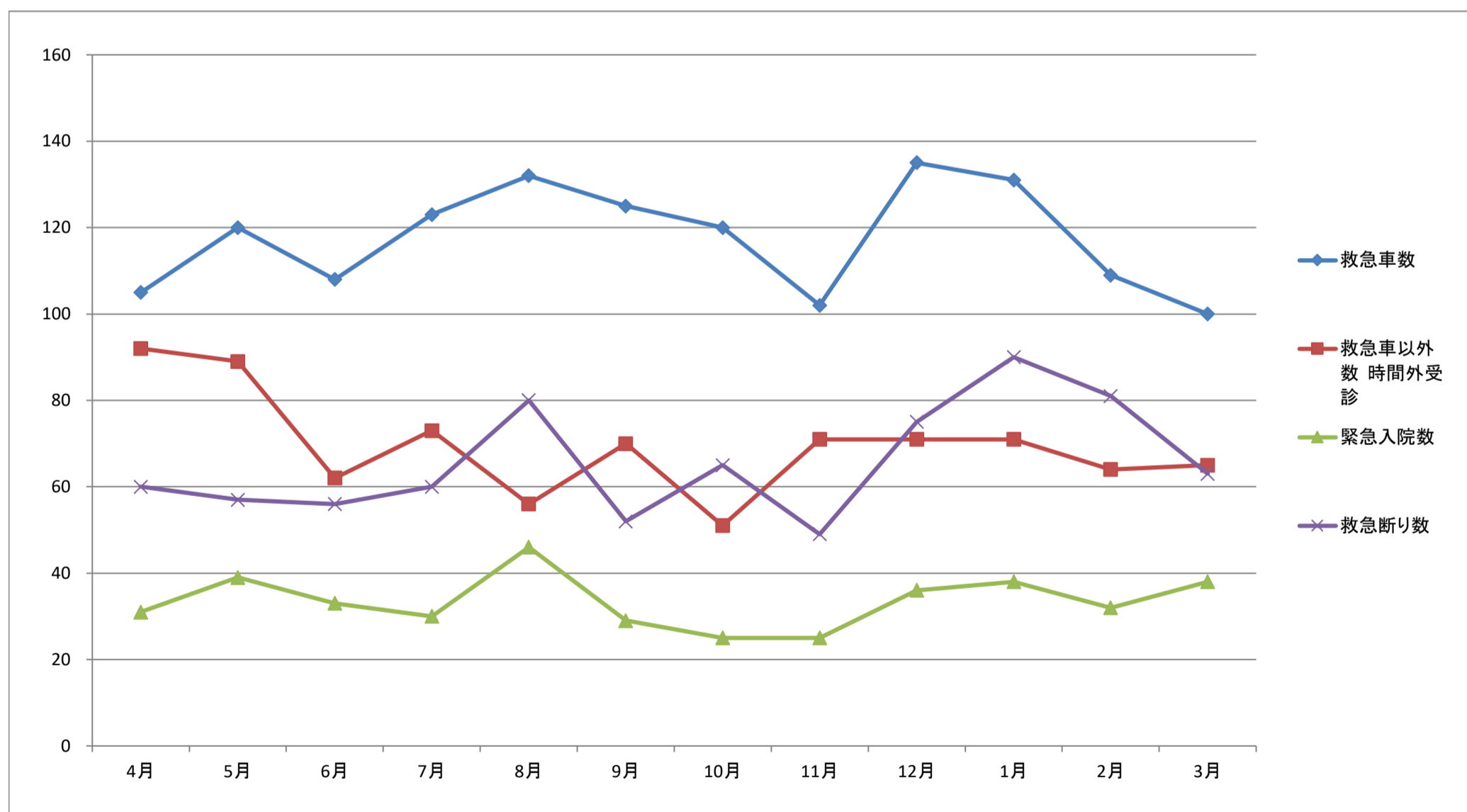


救急実績表

2023年度

	4月	5月	6月	7月	8月	9月	10月	11月	12月	1月	2月	3月	合計
救急車数	105	120	108	123	132	125	120	102	135	131	109	100	1,410
社会医療法人認定 における救急件数	80	101	82	86	105	87	94	68	105	99	71	73	1,051
救急車以外数 時間外受診	92	89	62	73	56	70	51	71	71	71	64	65	835
緊急入院数	31	39	33	30	46	29	25	25	36	38	32	38	402
時間外手術数	3	6	0	2	4	4	2	2	1	5	4	4	37
緊急入院割合	16%	19%	19%	15%	24%	15%	15%	14%	17%	19%	18%	23%	18%
救急受入割合	64%	68%	66%	67%	62%	71%	65%	68%	64%	59%	57%	61%	64%
くも膜下出血	2	2	3	1	2	0	2	0	1	4	1	1	19
頭蓋内出血	3	4	9	3	6	7	8	7	3	8	6	8	72
脳梗塞	19	24	20	12	26	9	9	11	12	17	23	21	203
救急断り数	60	57	56	60	80	52	65	49	75	90	81	63	788
脳卒中ホットライン	6	6	3	7	2	4	2	1	3	4	2	1	41



※専門外の救急や緊急手術・処置中である場合は、救急を断らせていただく場合があります。

※お気づきの点等ありましたらお気軽にお声かけください。

医事課: 桑原



社会医療法人ささき会

藍の都脳神経外科病院

AINOMIYAKO NEUROSURGERY HOSPITAL