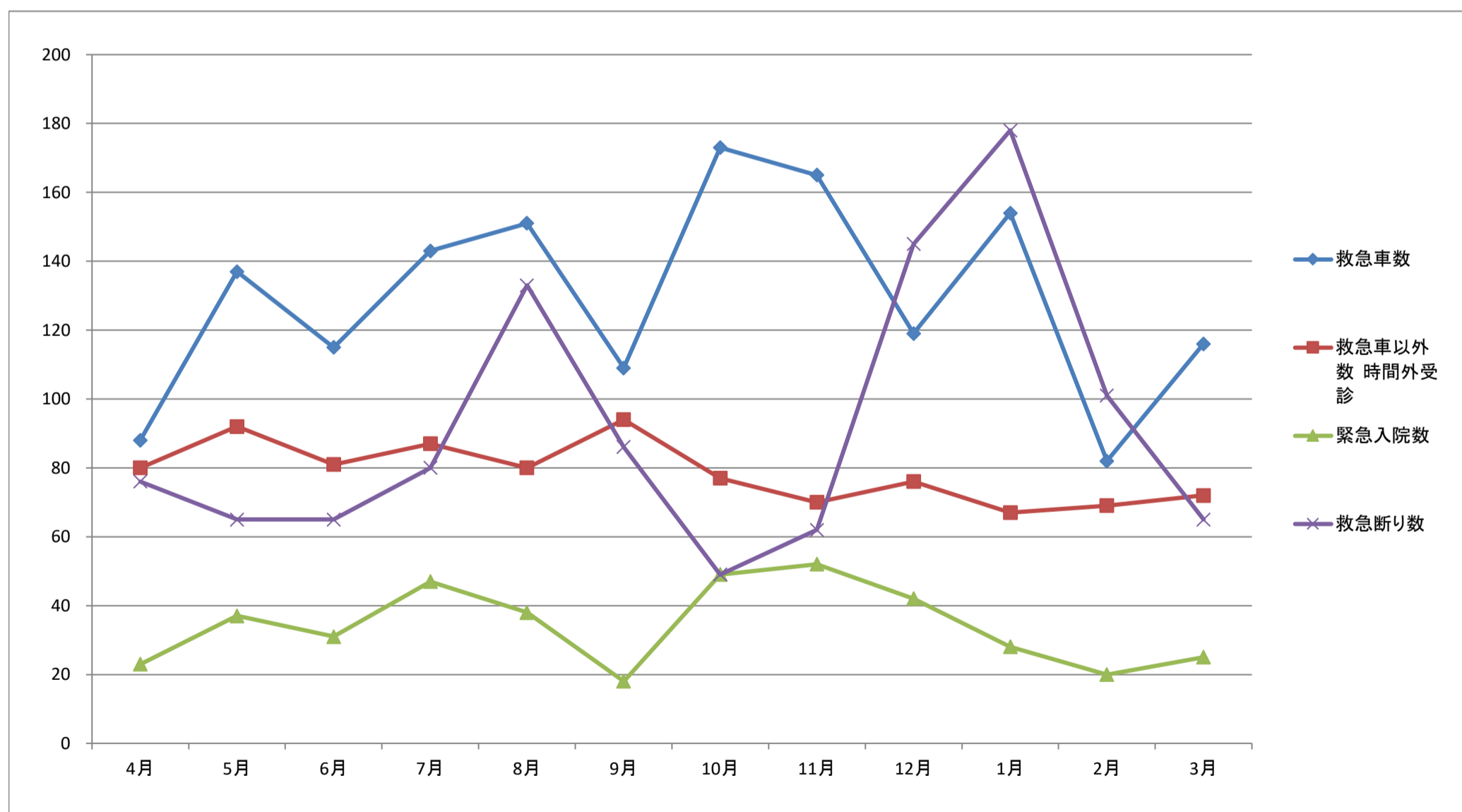


## 救急実績表

2022年度

	4月	5月	6月	7月	8月	9月	10月	11月	12月	1月	2月	3月	合計
救急車数	88	137	115	143	151	109	173	165	119	154	82	116	1,552
社会医療法人認定 における救急件数	61	107	77	106	88	74	121	109	79	110	57	76	1,065
救急車以外数 時間外受診	80	92	81	87	80	94	77	70	76	67	69	72	945
緊急入院数	23	37	31	47	38	18	49	52	42	28	20	25	410
時間外手術数	2	0	6	6	4	3	6	5	3	4	2	3	44
緊急入院割合	14%	16%	16%	20%	16%	9%	20%	22%	22%	13%	13%	13%	16%
救急受入割合	54%	68%	64%	64%	53%	56%	78%	73%	45%	46%	45%	64%	58%
くも膜下出血	0	0	0	1	2	1	2	4	3	1	1	1	16
頭蓋内出血	8	6	4	7	6	13	8	11	10	3	2	8	86
脳梗塞	23	31	15	24	21	5	28	27	22	17	14	22	249
救急断り数	76	65	65	80	133	86	49	62	145	178	101	65	1,105
脳卒中ホットライン	6	1	2	5	3	3	5	10	3	4	2	2	46



※専門外の救急や緊急手術・処置中である場合は、救急を断らせていただく場合があります。

※お気づきの点等ありましたらお気軽にお声かけください。

事務次長:奥谷



社会医療法人ささき会

藍の都脳神経外科病院

AINOMIYAKO NEUROSURGERY HOSPITAL