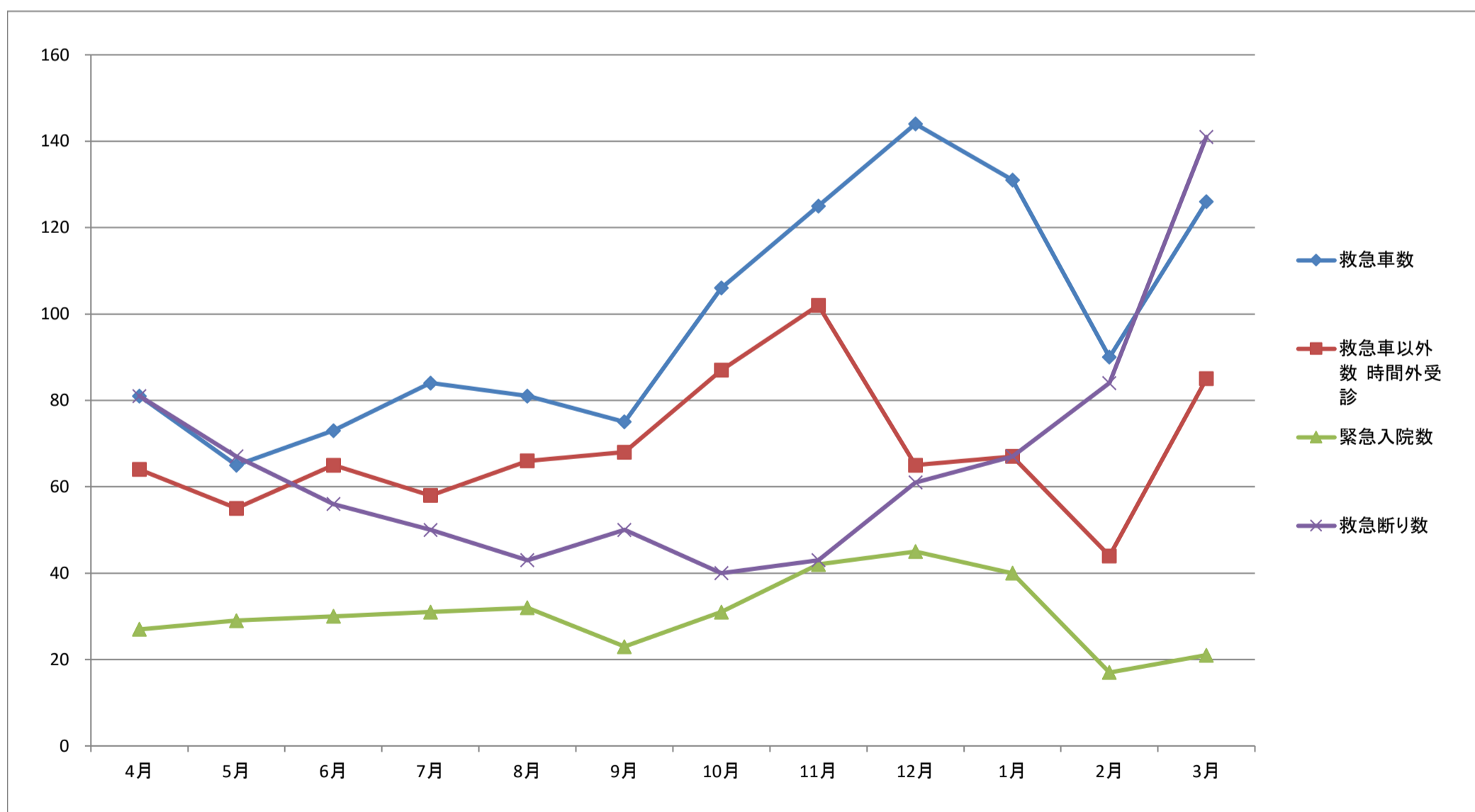


救急実績表

2021年度

	4月	5月	6月	7月	8月	9月	10月	11月	12月	1月	2月	3月	合計
救急車数	81	65	73	84	81	75	106	125	144	131	90	126	1,181
社会医療法人認定 における救急件数	58	47	46	56	56	59	80	82	100	96	68	96	844
救急車以外数 時間外受診	64	55	65	58	66	68	87	102	65	67	44	85	826
緊急入院数	27	29	30	31	32	23	31	42	45	40	17	21	368
時間外手術数	7	1	3	2	4	2	3	3	4	9	4	0	42
緊急入院割合	19%	24%	22%	22%	22%	16%	16%	19%	22%	20%	13%	10%	18%
救急受入割合	50%	49%	57%	63%	65%	60%	73%	74%	70%	66%	52%	47%	60%
くも膜下出血	0	4	1	1	3	2	0	1	1	2	2	3	20
頭蓋内出血	15	6	0	6	7	5	6	9	14	12	8	3	91
脳梗塞	17	21	17	28	22	15	24	28	27	18	7	18	242
救急断り数	81	67	56	50	43	50	40	43	61	67	84	141	783
脳卒中ホットライン	3	7	9	6	6	7	4	6	2	3	4	6	63



※専門外の救急や緊急手術・処置中である場合は、救急を断らせていただく場合があります。

※お気づきの点等ありましたらお気軽にお声かけください。

事務次長:奥谷