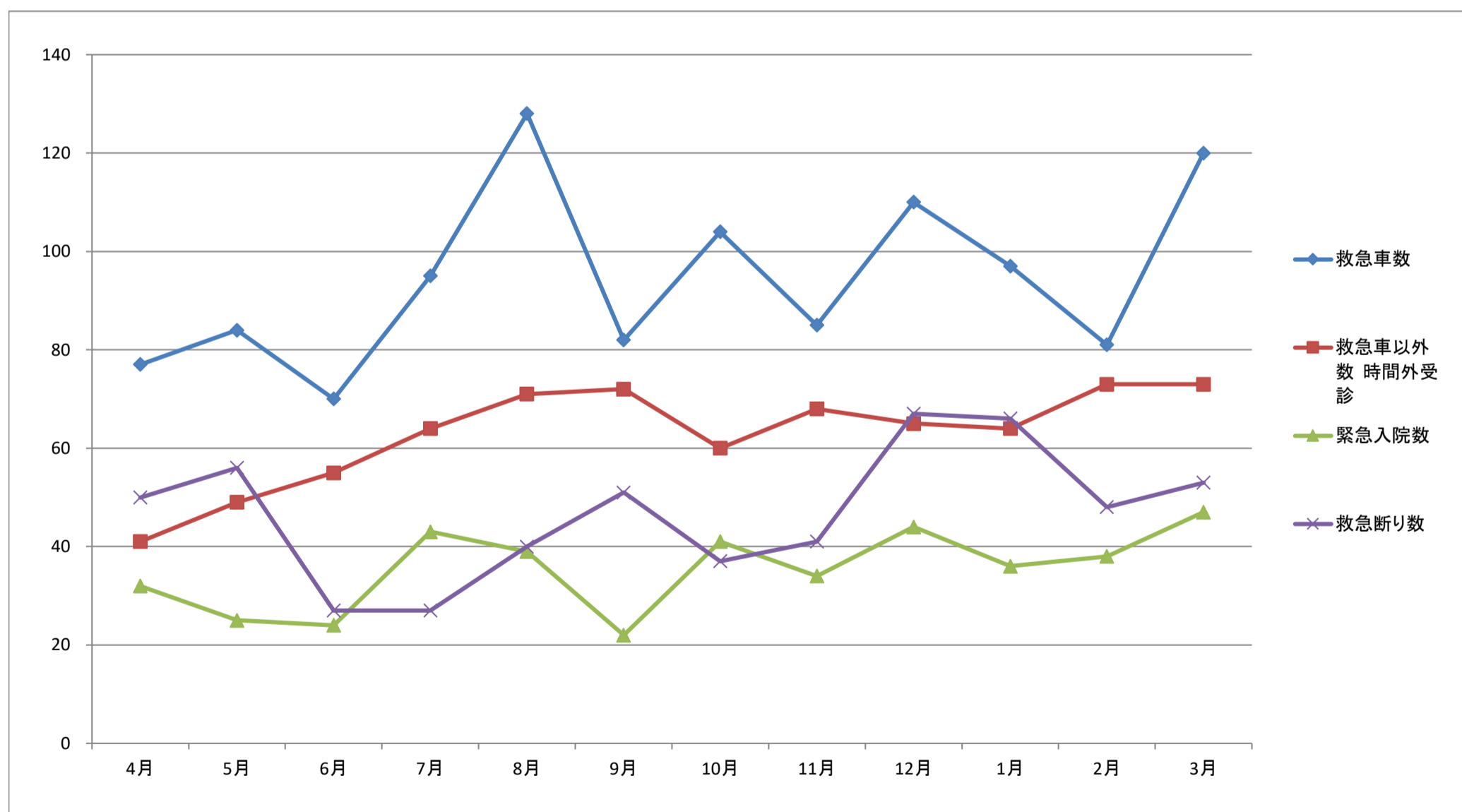


## 救急実績表

2020年度

	4月	5月	6月	7月	8月	9月	10月	11月	12月	1月	2月	3月	合計
救急車数	77	84	70	95	128	82	104	85	110	97	81	120	1,133
社会医療法人認定 における救急件数	54	57	48	53	95	54	68	61	71	70	55	79	765
救急車以外数 時間外受診	41	49	55	64	71	72	60	68	65	64	73	73	755
緊急入院数	32	25	24	43	39	22	41	34	44	36	38	47	425
時間外手術数	3	3	1	2	5	2	4	9	2	2	1	1	35
緊急入院割合	27%	19%	19%	27%	20%	14%	25%	22%	25%	22%	25%	24%	23%
救急受入割合	61%	60%	72%	78%	76%	62%	74%	67%	62%	60%	63%	69%	67%
くも膜下出血	3	0	2	0	3	0	2	3	0	3	0	2	18
頭蓋内出血	9	8	9	7	4	7	9	12	9	6	10	8	98
脳梗塞	19	16	14	19	39	22	30	23	26	18	29	39	294
救急断り数	50	56	27	27	40	51	37	41	67	66	48	53	563
脳卒中ホットライン	5	1	6	8	11	19	13	9	9	6	9	6	102



※専門外の救急や緊急手術・処置中である場合は、救急を断らせていただく場合があります。

※お気づきの点等ありましたらお気軽にお声かけください。

事務次長:奥谷