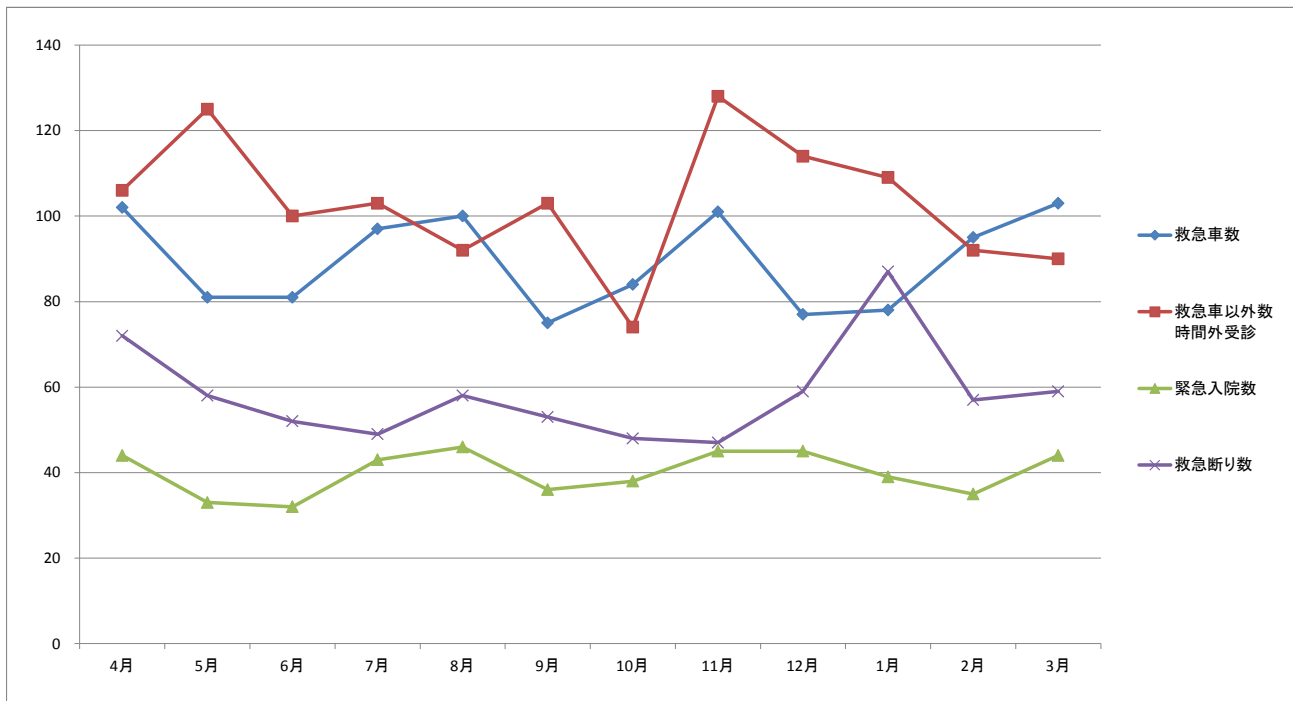


救急実績表

平成26年度

	4月	5月	6月	7月	8月	9月	10月	11月	12月	1月	2月	3月	合計
救急車数	102	81	81	97	100	75	84	101	77	78	95	103	1,074
社会医療法人認定 における救急件数	87	63	68	76	82	61	65	83	68	66	76	76	871
救急車以外数 時間外受診	106	125	100	103	92	103	74	128	114	109	92	90	1,236
緊急入院数	44	33	32	43	46	36	38	45	45	39	35	44	480
時間外手術数	5	3	7	1	5	5	4	4	6	4	1	3	48
緊急入院割合	43%	41%	40%	44%	24%	20%	24%	20%	24%	21%	19%	23%	45%
救急受入割合	59%	58%	61%	66%	63%	59%	64%	68%	57%	47%	63%	64%	61%
くも膜下出血	2	0	0	1	1	3	1	3	1	4	2	2	20
頭蓋内出血	11	15	9	9	7	7	13	6	11	7	11	12	118
脳梗塞	19	19	22	24	19	17	17	25	22	18	16	21	239
救急断り数	72	58	52	49	58	53	48	47	59	87	57	59	699



※専門外の救急や緊急手術・処置中である場合は、救急を断らせていただく場合があります。

※お気づきの点等ありましたらお気軽にお声かけください。

事務次長: 奥谷